




CRUZBER S.A.
P.I. Las Salinas II, ES-14960 Rute
ES-A14018311
www.cruzber.com



DIN EN 62079:2001
ISO/PAS 11154:2006

2008-r1

<i>Producto</i> <i>Product</i> Kit fijación Fixation Kit Kit fixation Stützfuß-Kit Kit fixação	<i>Código</i> <i>Code</i> 931-080	
	<i>Lote</i> <i>Lot</i> 02-07	<i>Código de Homologación CEE</i> <i>EEC Type Approval Number</i> e9*74 / 483*87 / 354*3017
	 0,96 kg	

Instrucción de montaje

Contenido embalaje

Assembly instructions

Package content

Instruction de montage

Contenu d'emballage

Montageanleitung

Packungsinhalt

Instruções de montagem

Contéudo embalagem

Instrukcja montażu

Zawartość opakowania

Upute za montažu

Sadržaj pakiranja

Szerelési utasítások

Doboz tartalom

Montážní návod

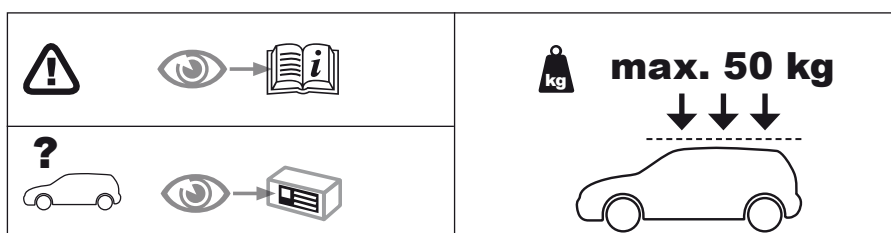
Obsah balení

Instructiuni de asamblare

Continutul pachetului

Инструкции для монтажа

Вместимость упаковки






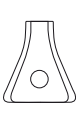
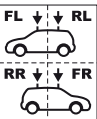
Este Kit de fijación tiene que usarse con sistemas portacargas CRUZ!

This fixation Kit must be used with CRUZ roof rack systems!

Cet Kit de fixation devra être utilisé avec les systèmes porte-charge CRUZ!

Dieser Stützfuß-Kit muß mit CRUZ Dachträgersystemen benutzt werden!

Este Kit de fixação deve ser utilizado com os sistemas porta cargas CRUZ!

x1 	x2  n° 609 (815-609)	x2  n° 610 (815-610)	x4  (813-002)
x1  (018-041)			

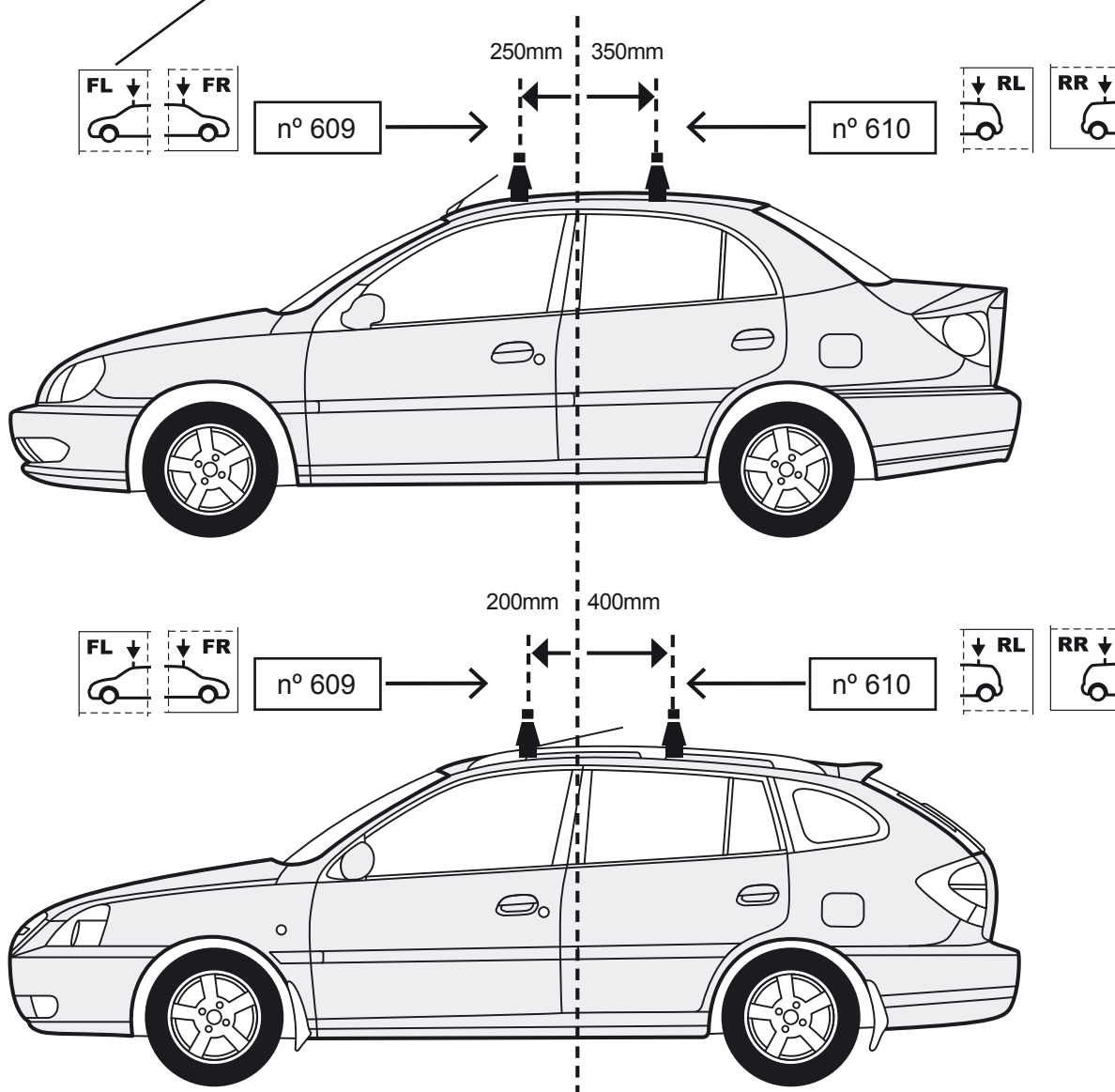
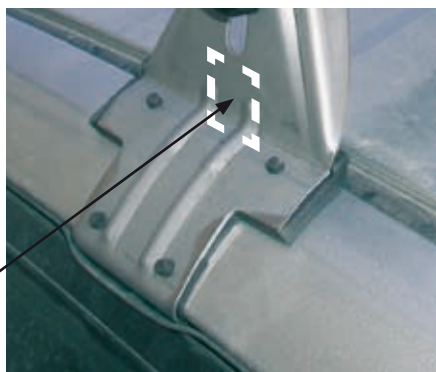
1



Siga la instrucción de montaje de barras
Follow the bars fitting instructions
Suivez les instructions de montage des barres
Folge der Montageanleitung der Dachträger
Siga as instruções de montagem das barras

Należy postępować zgodnie z instrukcją montażu belek
Slijediti instrukcije za šipke za krovni nosac
Kövesse a rudakhoz tartozó utasításokat
Dodržujte montážní návod tyčí

2



3



Siga la instrucción de montaje de barras
Follow the bars fitting instructions
Suivez les instructions de montage des barres
Folge der Montageanleitung der Dachträger
Siga as instruções de montagem das barras

Należy postępować zgodnie z instrukcją montażu belek
Slijediti instrukcije za šipke za krovni nosac
Kövesse a rudakhoz tartozó utasításokat
Dodržujte montážní návod tyčí